

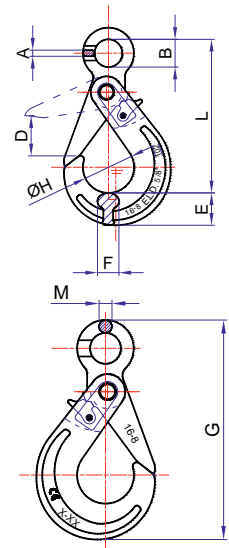
Sicherheitslasthaken - GK 8

gemäß EN 1677-3 und Typ SKC

Sicherheitslasthaken mit Öse • Serie 102 • gemäß EN 1677-3 • rot lackiert

Artikel Nr.	Nenngröße	Tragfähigkeit t	A mm	B mm	D mm	E mm	F mm	G mm	øH mm	L mm	M mm	Gewicht Stk./kg
41.25.06.0000B	6-8	1,12	6	22	28	20	14	139	35	107	11	0,53
41.25.08.0000B	7/8-8	2,00	8	25	33	25	20	172	45	135	12	0,86
41.25.10.0000B	10-8	3,15	10	32	44	35	27	218	58	168	14	1,60
41.25.13.0000B	13-8	5,30	13	40	54,5	40	31	267	71	208	18	3,04
41.25.16.0000B	16-8	8,00	16,5	50	67	52	40	330	84	254	22	5,90

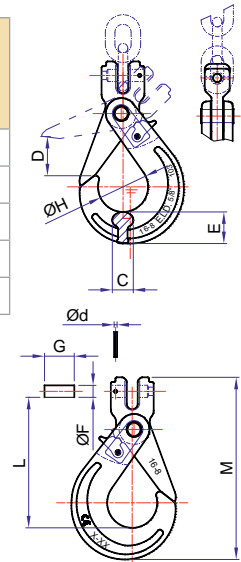
Geringfügige Maßabweichungen möglich.
Andere Konstruktionen und Ausführungen auf Anfrage erhältlich!



Sicherheitslasthaken mit Gabel • Serie 103 • gemäß EN 1677-3 • rot lackiert

Artikel Nr.	Nenngröße	Tragfähigkeit t	C mm	D mm	E mm	øF mm	G mm	ød mm	øH mm	L mm	M mm	Gewicht Stk./kg
41.24.06.0000B	6-8	1,12	14	28	20	8	20	2,5	35	99	135	0,53
41.24.08.0000B	7/8-8	2,00	20	33	25	10	28	3	45	122	165	0,93
41.24.10.0000B	10-8	3,15	27	44	35	12,5	35	3	58	151	207	1,73
41.24.13.0000B	13-8	5,30	31	54,5	40	16	38	4	71	184	255	3,30
41.24.16.0000B	16-8	8,00	40	67	52	20	50	5	84	212	300	6,00

Geringfügige Maßabweichungen möglich.
Andere Konstruktionen und Ausführungen auf Anfrage erhältlich!



Sicherheitslasthaken für Absetzkipper • Typ SKC • gelb lackiert

Artikel Nr.	Nenngröße	Tragfähigkeit t	d mm	h mm	l mm	m mm	s mm	t mm	Gewicht Stk./kg
41.50.13.0000E	13-8	5,30	16	42	255	50	27	190	3,0

Geringfügige Maßabweichungen möglich.
Andere Konstruktionen und Ausführungen auf Anfrage erhältlich!

